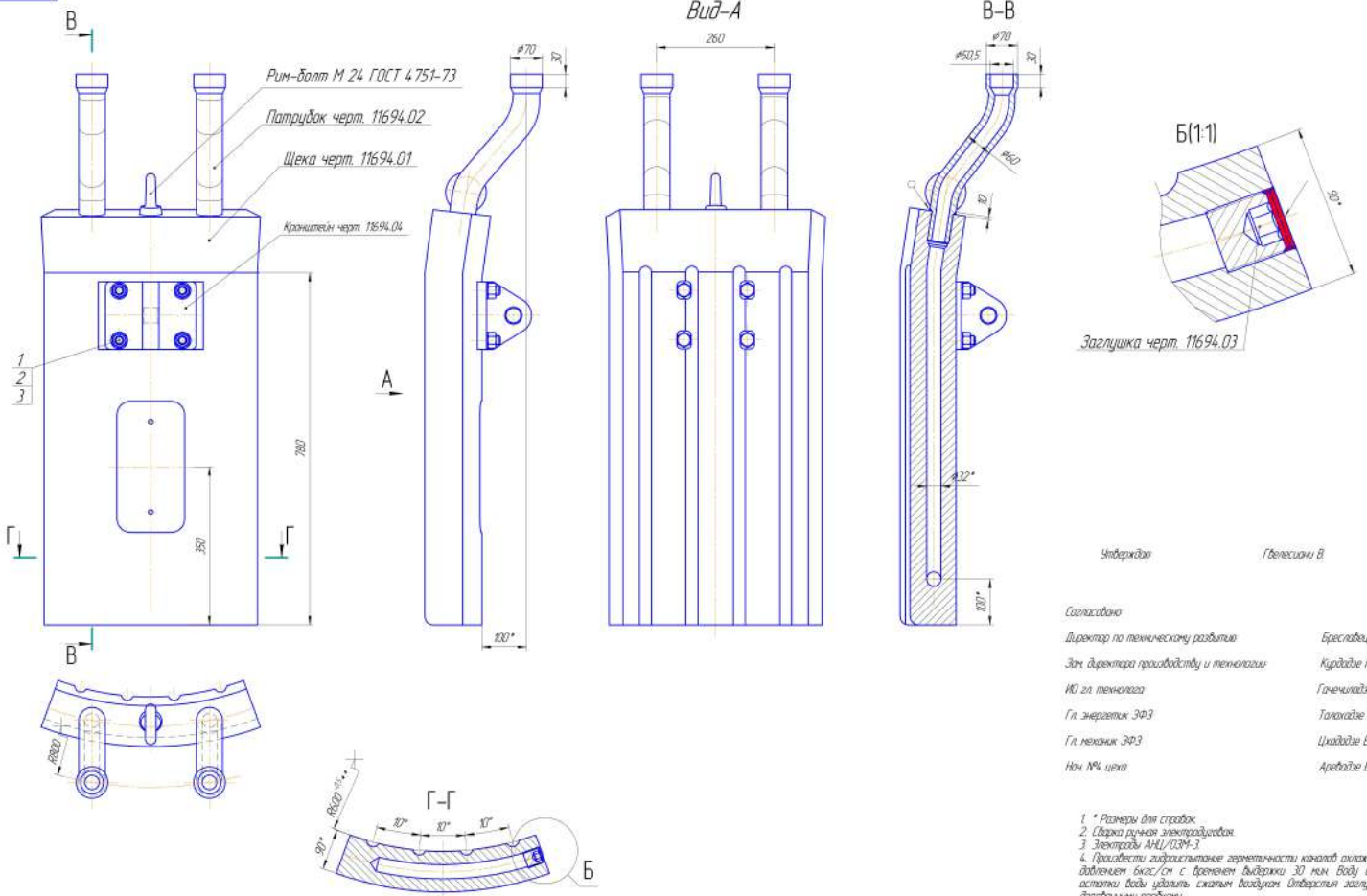


ЭЛ 007694



Утверждено: _____
 Г. Велескини В.
 Согласовано:
 Директор по техническому развитию: _____ Бреславца В.
 Зам. директора по производству и технологиям: _____ Курдадзе Г.
 ИО по технологии: _____ Гачечиладзе Б.
 Гл. энергетик ЭФЗ: _____ Талахадзе Д.
 Гл. механик ЭФЗ: _____ Цхоладзе Б.
 Нач. №4 цеха: _____ Аребадзе В.

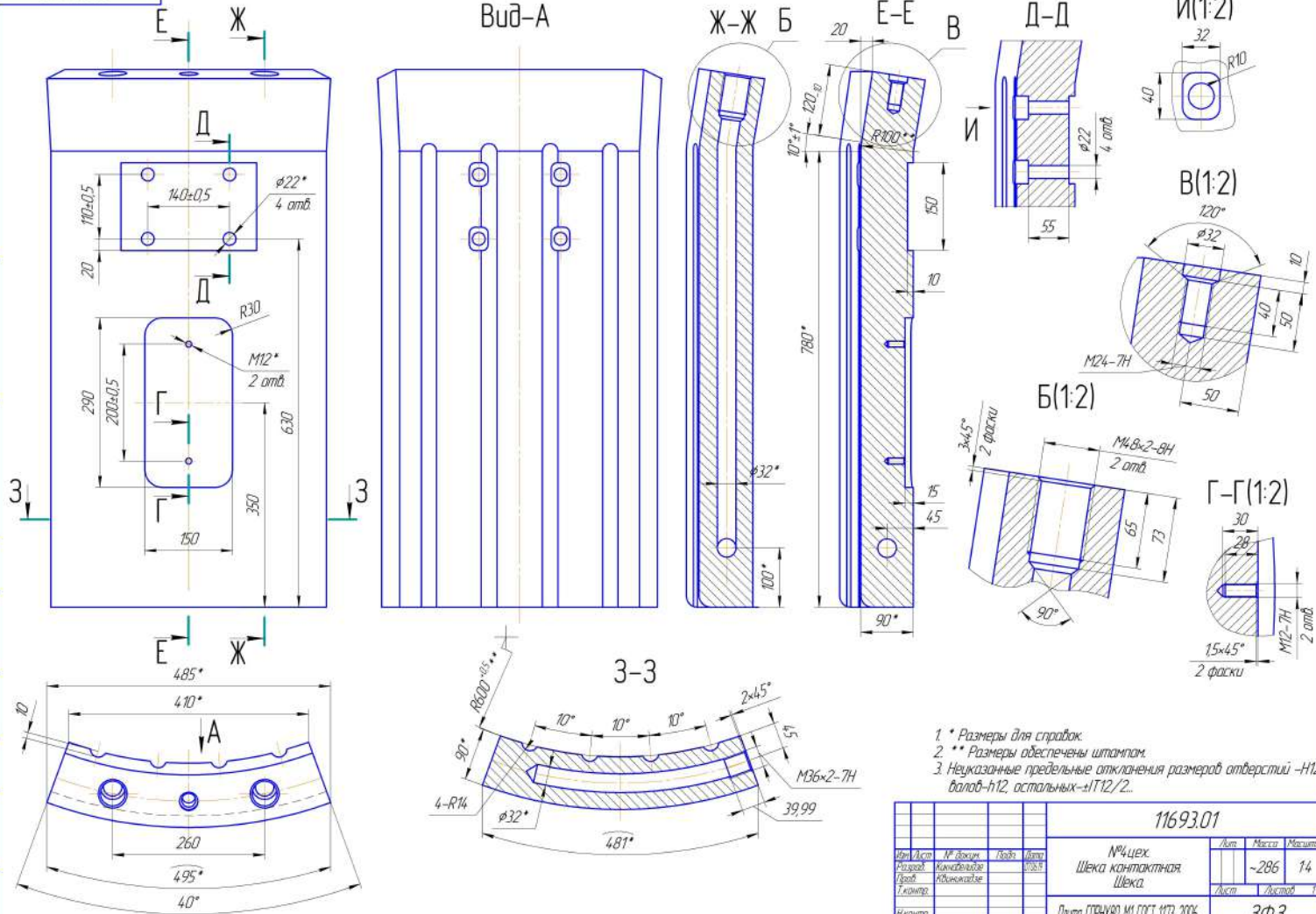
1. * Размеры для справок.
 2. Сварка ручная электродуговой.
 3. Электроды АНЦ/ЦЭМ-3.
 4. Произвести гидравлическую герметичности каналью окисловым давлением 6кгс/см² с временем выдержки 30 мин. Воду слить остатки воды удалить сжатим воздухом. Шершнвыть колдильш доревенными прядками.

Стандартные изделия

- 1 Болт М20х120 12Х18Н10Т ГОСТ 7798-70-4шт
- 2 Гайка М20 12Х18Н10Т ГОСТ 5915-70-4шт
- 3 Щада Ф20 12Х18Н10Т ГОСТ 11371-78-4шт

				11694.00 СБ		
№п/п	Изм.	Исполн.	Дата	Дет.	Листы	Масштаб
1						
				№4 цех		
				Щека контактная		
				Сварочный чертеж		
				ЭФЗ		
				Лист 14		
				Лист 14		
				Лист 14		

11693.01

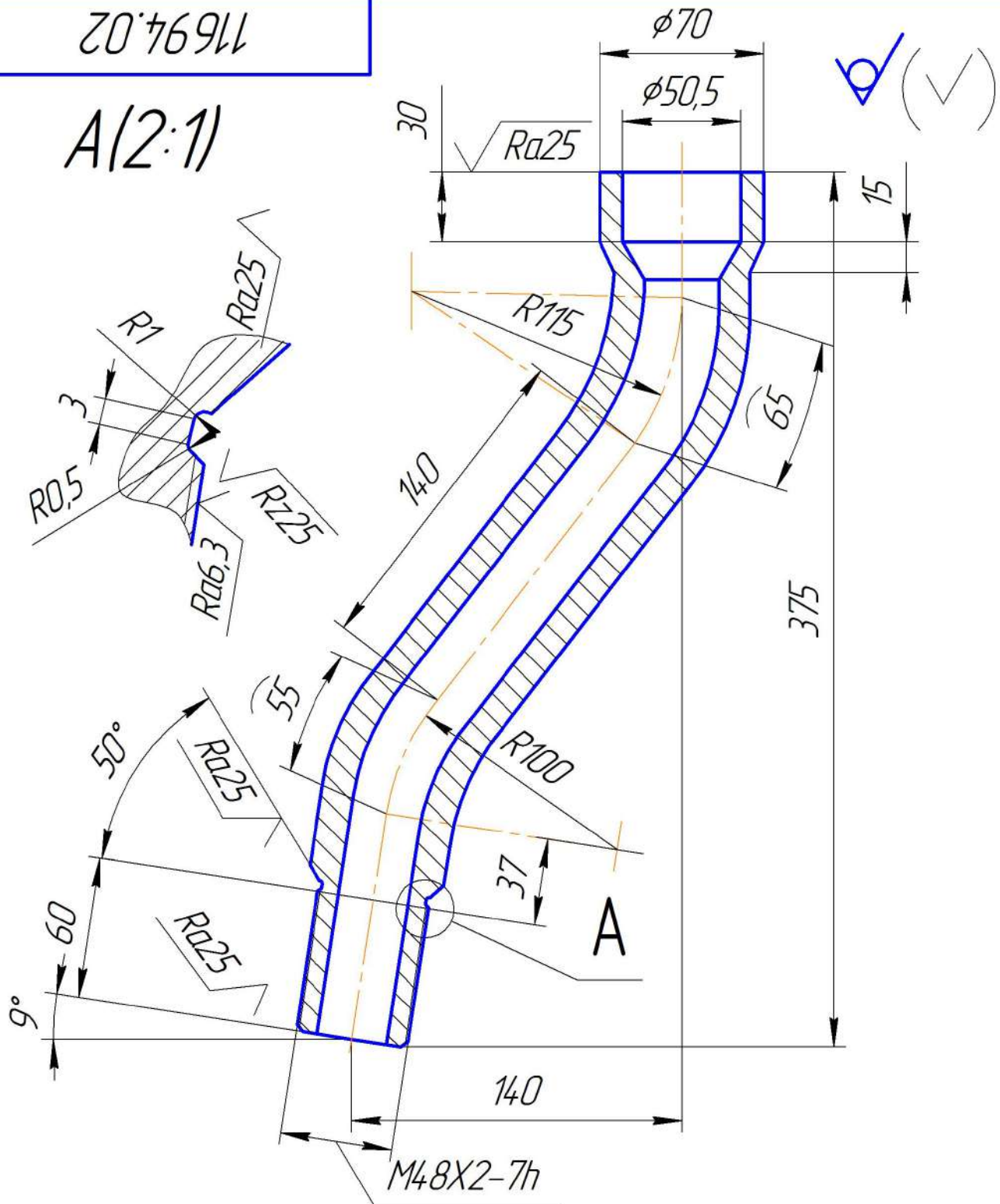


- 1 * Размеры для справок.
- 2 ** Размеры обеспечены штампом.
- 3. Неуказанные предельные отклонения размеров отверстий -H12, валов-h12, остальных -IT12/2..

				11693.01			
				№4 цех.			
				Щека контактная.			
				Щека.			
				Плита ППРН80-М1 ГОСТ 1173-2006			
				Копиредан			
Изм.	Лист	№ докум.	Дата	Исполн.	Лит.	Масса	Масштаб
		Климов	17.05.15			~286	1:1
Прош.	Климов	Иванов					
Т.контр.							
Исполнитель							3Ф3
Чел.							Формат А2

11694.02

A(2:1)



- * Размеры для справок.
- Неуказанные предельные отклонения размеров отверстий -H12, валов -h12, остальных $\pm IT12/2$.

Перв. примен.
Справ. №
Подп. и дата
Взам. инв. №
Инв. № дубл.
Подп. и дата
Инв. № подл.

Изм.	Лист	№ докум.	Подп.	Дата
Разраб.		Кикнавелидзе		07.06.19
Пров.		Квникадзе		
Т.контр.				
Н.контр.				
Утв.		Бодурский		

11694.02

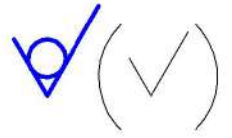
№4цех.
Шека контактная.
Патрубок.

Труба ДКРНМ 60X15 НД М1
ГОСТ 617-90

Лит.	Масса	Масштаб
	9,4	1:2
Лист	Листов	1
Зестафонский феросплавный завод		
Формат А4		

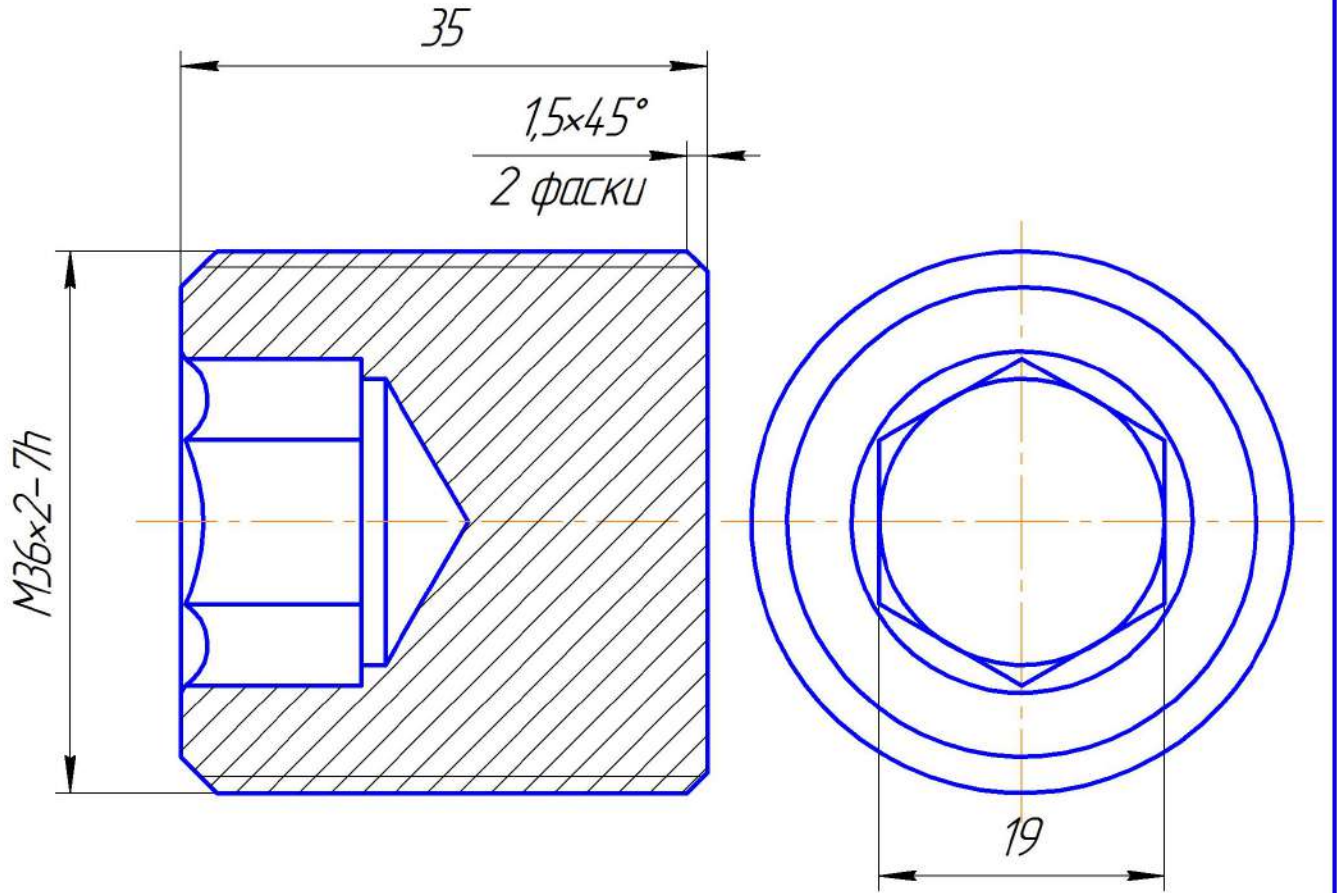
Копировал

11694.03



Перв. примен.

Справ. №



- * Размеры для справок.
- Неуказанные предельные отклонения размеров отверстий -H12, валов -h12, остальных $\pm IT12/2$.

Подп. и дата

Инв. № дробл.

Взам. инв. №

Подп. и дата

Инв. № подл.

11694.03

Изм.	Лист	№ докум.	Подп.	Дата
Разраб.		Кикнавелидзе		07.06.19
Пров.		Квиникадзе		
Т.контр.				
Н.контр.				
Утв.		Бодурский		

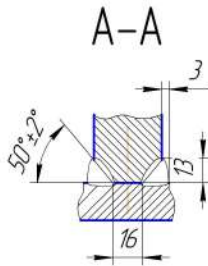
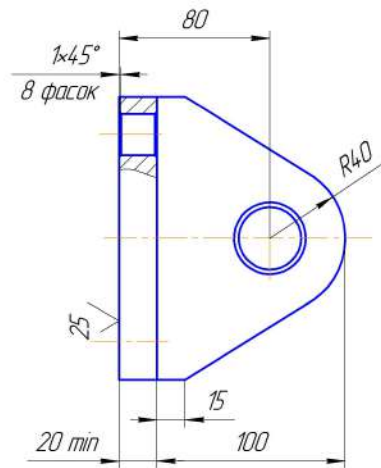
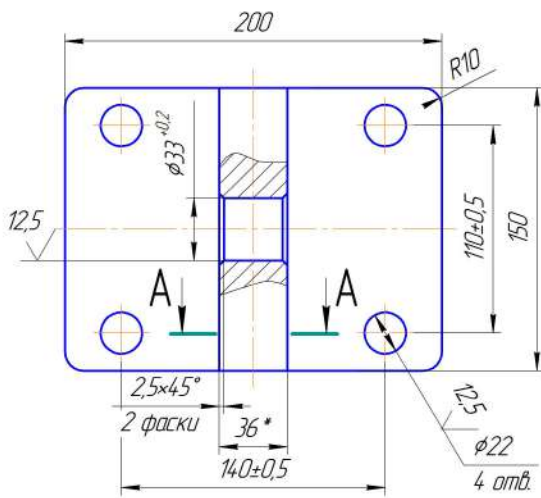
№4цех.
Шека контактная.
Заглушка.

Лит.	Масса	Масштаб
		2:1
Лист	Листов	1

Пруток ГКНТ38ХМ1 ГОСТ 1535-91

3Ф3

11694.04



1. * Размер для справок
2. Сварка ручная электродуговая по ГОСТ 5264-80.
3. Электроды Э-08Х20Н9Г2Б ГОСТ 10052-75.
4. Неуказанные предельные отклонения размеров $\pm IT14/2$.
5. Материал:
 - а) подшва - лист Б-ПН-24 ГОСТ 19903-74 12Х18Н10Т ГОСТ 7350-77
 - б) ребро - лист Б-ПН-36 ГОСТ 19903-74 12Х18Н10Т ГОСТ 7350-77

				11694.04			
Изм.	Лист	№ докум.	Подп.	Дата	Лит.	Масса	Масштаб
Разраб.	Климаделидзе			17.02.20		6,63	1:2
Проб.	Квиникадзе				Лист	Листов	1
И.контр.					Сборочный чертеж		
И.контр.	Бодирский				ЗФЗ		

Копировал

Формат А3

Лист 1 из 1

Стор. №

Лист и дата

Лист и дата

Лист и дата

Лист и дата

Лист и дата