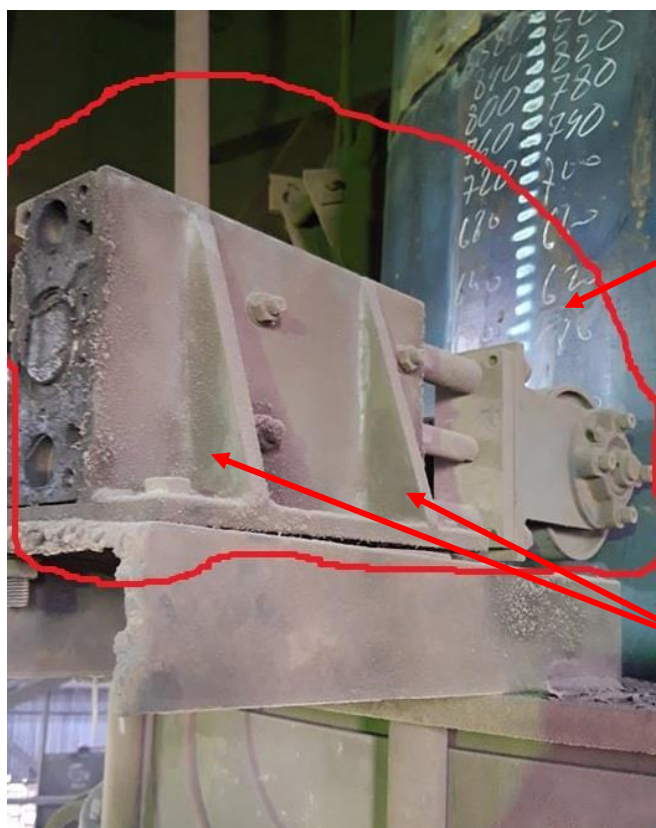


Датчик Перепуска

Датчик перепуска состоит от пневмоцилиндра MGPM50TF-200Z и колесо прикреплено на нем отдельно и с боку энкодер IFM (RB3500 512-1024 pulse) который изолировано на колесо, потому что колесо и пневмоцилиндр закреплены на механизме электрода печи таким образом что они находятся под напряжением (до 200вольт между земли)

Диаметр колесо 20см. На пневмоцилиндр подается сжатый воздух постоянно и колесо прижимается на электрод.

Отдельно к цилиндру прикреплено с крепежный узел (нестандартный). Нет необходимости указать расстояние и размеры болтов.



Электрод печи, который измеряется колесом когда передвигается вниз.

крепежный узел