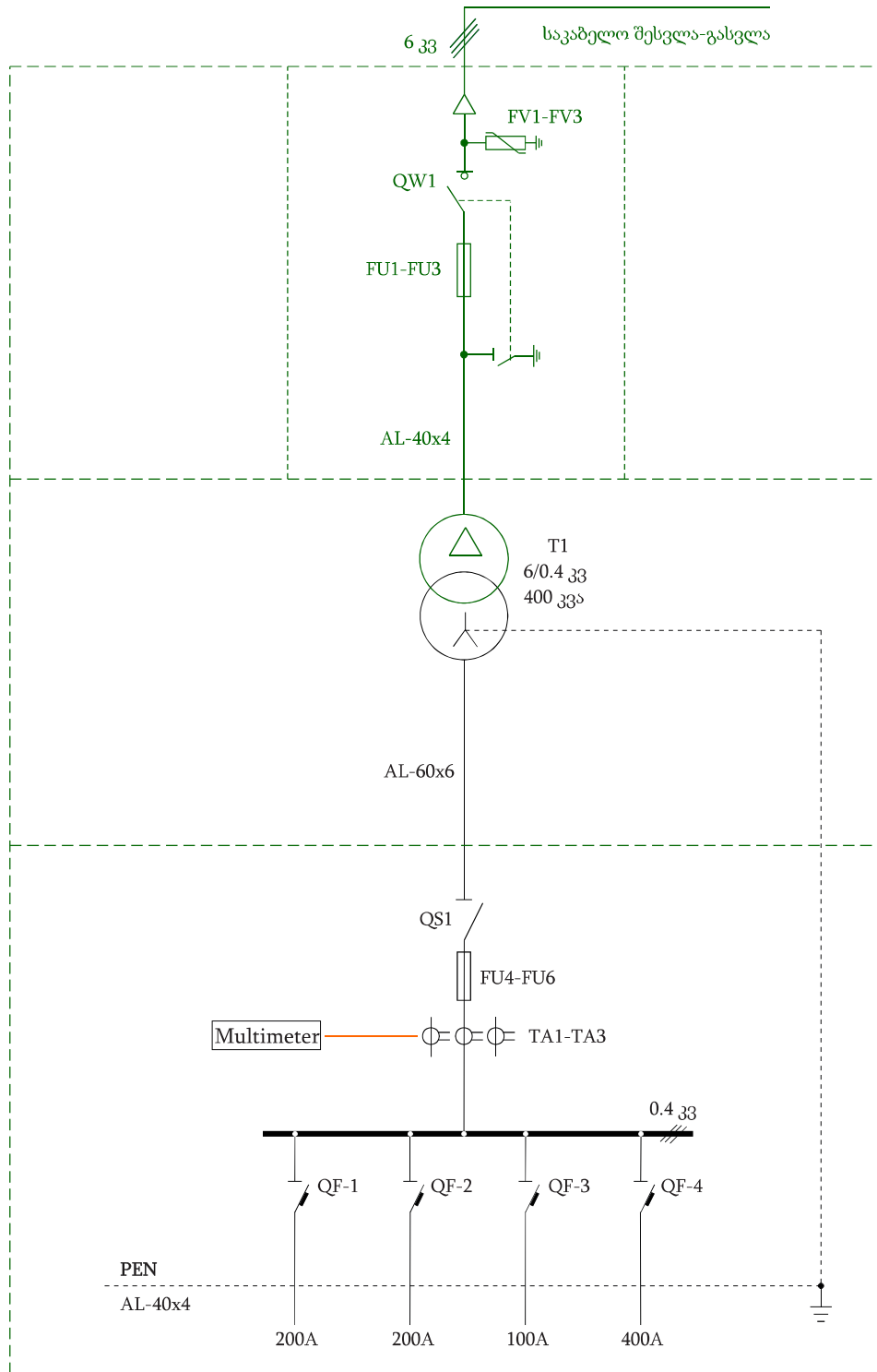


# 400კვა კომპლექტური სატრანსფორმატორო ქვესადგურის ცალხაზოვანი სქემა



| სპეციფიკაცია |            |                         |
|--------------|------------|-------------------------|
| №            | აღნიშვნა   | დასახელება              |
| 1            | FV1-FV3    | გადაბანის შემზღუდველი   |
| 2            | QW-1       | დატვირთვის ამომრთველი   |
| 3            | FU1-FU3    | დნობადი მცველი          |
| 4            | FU4-FU5    | დნობადი მცველი          |
| 5            | QS-1       | დენმკვეთი               |
| 6            | TA1-TA3    | დენის ტრანსფორმატორი    |
| 7            | T-1        | ძალოვანი ტრანსფორმატორი |
| 8            | QF1-QF4    | ავტომატური ამომრთველი   |
| 10           | Multimeter | მულტიმეტრი              |